

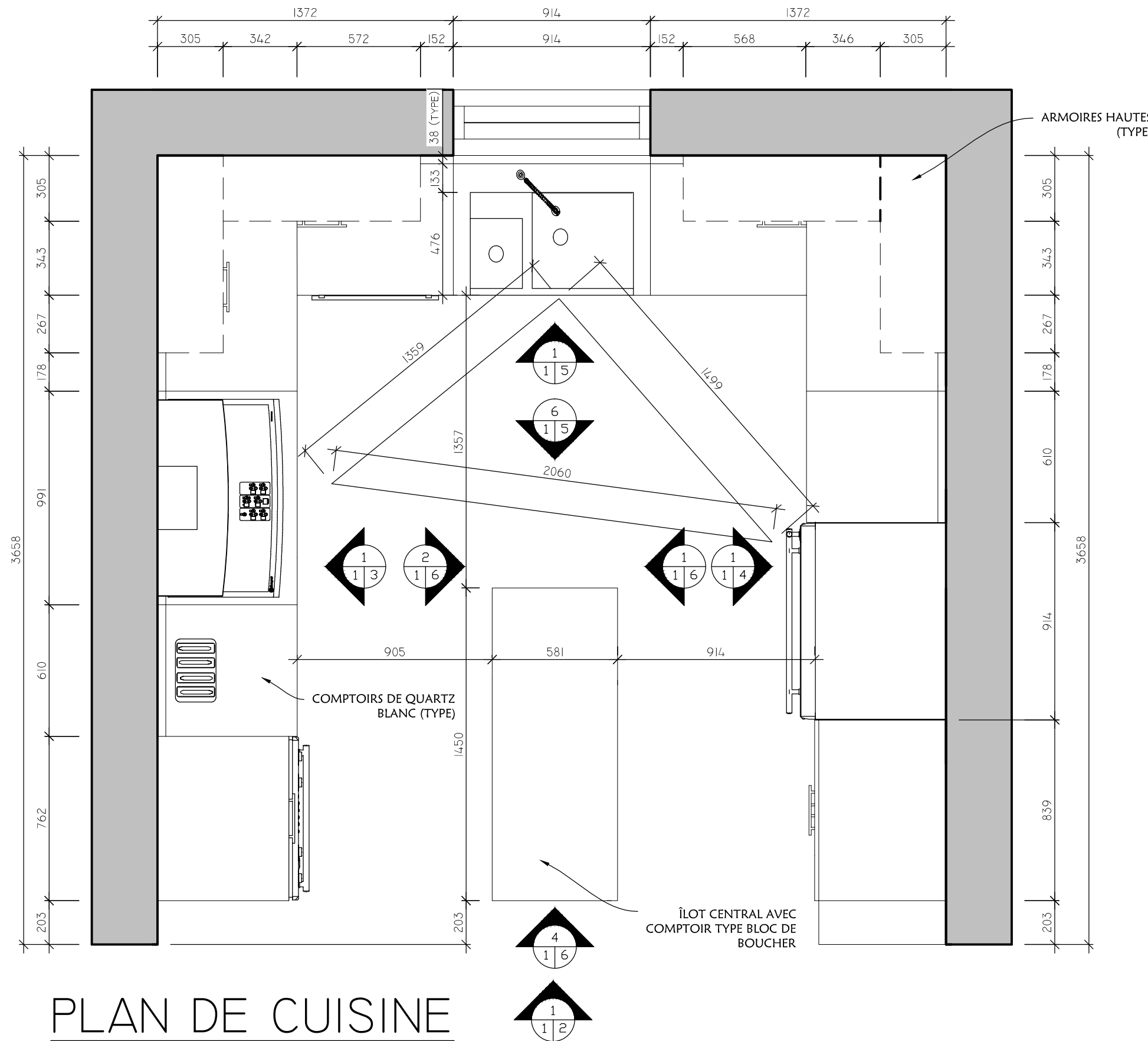


# AMÉNAGEMENT D'UNE CUISINE DE 12' X 12'

CONCEPTION:  
VINCENT LAFOREST

DANS LE CADRE DU COURS DE:  
CONSTRUCTION 6

EN DATE DU:  
09 MARS 2013



# PLAN DE CUISINE

ÉCHELLE: 1:20

## NOTES GÉNÉRALES

### ENLIGNEMENT:

LES ÉLECTROMÉNAGERS AINSI QUE LES POIGNÉES D'ARMOIRES DOIVENT ÊTRE INSTALLÉS AU CENTRE DU MODULE D'ARMOIRE DANS LEQUEL IL SE TROUVE.

### RENFORT:

PRÉVOIR UN CONTRE-PLAQUÉ DE 19mm DERRIÈRE TOUS LES ÉLÉMENTS INSTALLÉS AU MUR POUR FOND DE CLOUAGE

### AUTRES:

EXÉCUTER LES TRAVAUX EN CONFORMITÉ AVEC LES CODES ET NORMES EN VIGUEUR.

VÉRIFIER SUR PLACE, L'É/TENDUE DES TRAVAUX AVANT DE DÉPOSER LA SOUMISSION.

COORDONNER L'ENSEMBLE DES TRAVAUX AVEC CEUX DES SOUS-TRAITANTS

VÉRIFIER TOUTES LES MESURES AVANT DE DÉBUTER LES TRAVAUX ET AVISER L'ARCHITECTE DE TOUTE ERREUR OU OMISSION.

NE PRENDRE AUCUNE MESURE À L'ÉCHELLE SUR LE PLAN POUR FIN DE CONSTRUCTION.

INSTALLER TOUS LES MATÉRIAUX SELON LES RECOMMANDATION DU FABRIQUANT.

ASSURER LA CONTINUITÉ DE L'ISOLATION ET DE L'ÉTANCHÉITÉ DE L'ENVELOPPE DU BÂTIMENT.

3		DÉFINITIFS POUR APPROBATION
2		PRÉLIMINAIRES POUR APPROBATION
1	19 MARS 2013	ESQUISSE CONCEPTUELLE POUR APPROBATION
NO	DATE	RÉVISION

PROJET  
**CUISINE 12X12**

DESSINS  
**PLAN**

COURS  
**CONSTRUCTION 6**

NO DU COURS 221-611-RK	ENSEIGNANT CLAUDE PINEAULT	<b>1</b>
TRIMESTRE HIVER 2013	ÉLÈVE VINCENT LAFOREST	

## NOTES GÉNÉRALES

### ENLIGNEMENT:

LES ÉLECTROMÉNAGERS AINSI QUE LES POIGNÉES D'ARMOIRES DOIVENT ÊTRE INSTALLÉS AU CENTRE DU MODULE D'ARMOIRE DANS LEQUEL IL SE TROUVE.

### RENFORT:

PRÉVOIR UN CONTRE-PLAQUÉ DE 19mm DERRIÈRE TOUS LES ÉLÉMENTS INSTALLÉS AU MUR POUR FOND DE CLOUAGE

### AUTRES:

EXÉCUTER LES TRAVAUX EN CONFORMITÉ AVEC LES CODES ET NORMES EN VIGUEUR.

VÉRIFIER SUR PLACE, L'ÉTENDUE DES TRAVAUX AVANT DE DÉPOSER LA SOUMISSION.

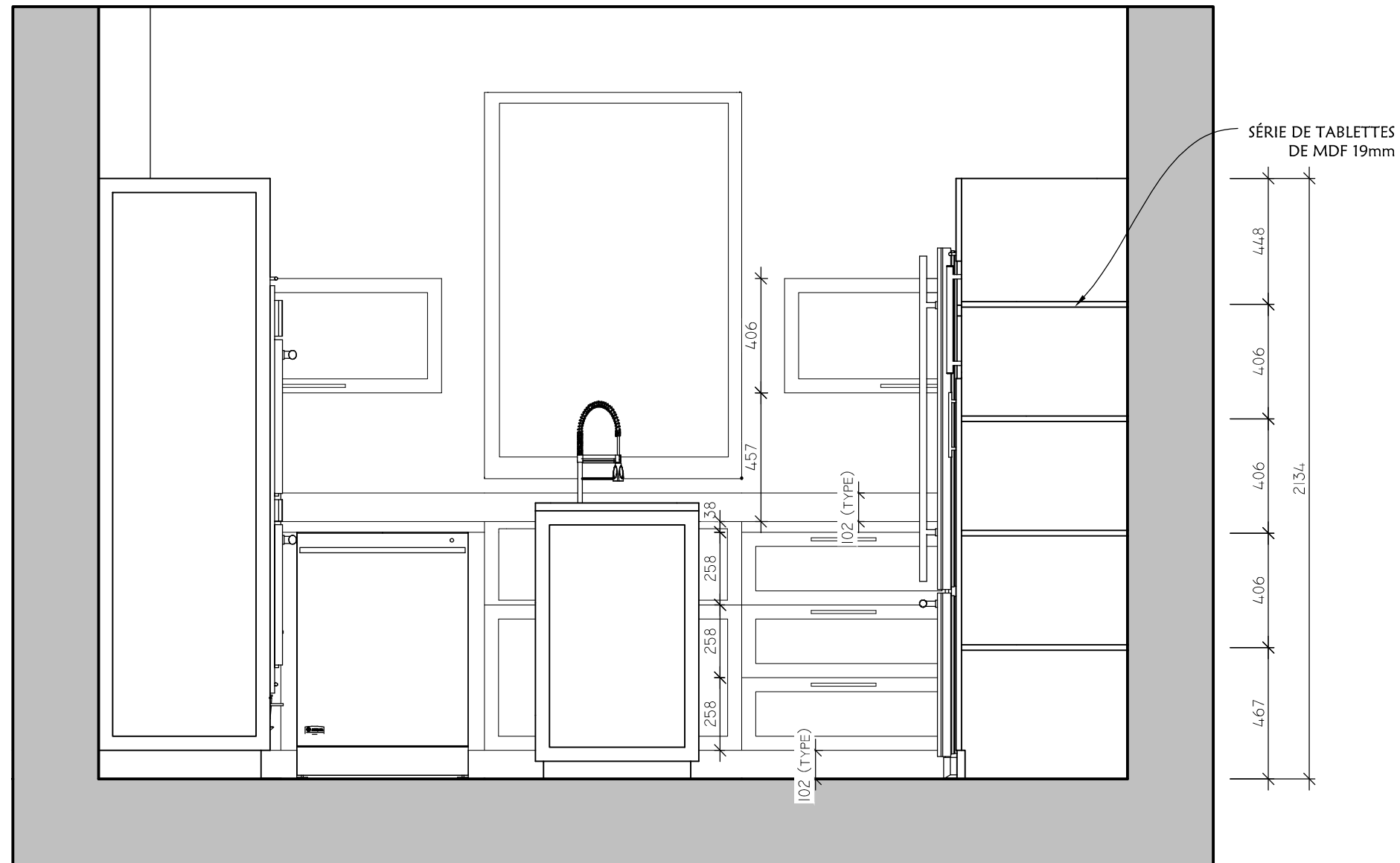
COORDONNER L'ENSEMBLE DES TRAVAUX AVEC CEUX DES SOUS-TRAITANTS

VÉRIFIER TOUTES LES MESURES AVANT DE DÉBUTER LES TRAVAUX ET AVISER L'ARCHITECTE DE TOUTE ERREUR OU OMISSION.

NE PRENDRE AUCUNE MESURE À L'ÉCHELLE SUR LE PLAN POUR FIN DE CONSTRUCTION.

INSTALLER TOUS LES MATÉRIAUX SELON LES RECOMMANDATION DU FABRIQUANT.

ASSURER LA CONTINUITÉ DE L'ISOLATION ET DE L'ÉTANCHÉITÉ DE L'ENVELOPPE DU BÂTIMENT.



**ÉLÉVATION I**  
ÉCHELLE: 1:20

3		DÉFINITIFS POUR APPROBATION
2		PRÉLIMINAIRES POUR APPROBATION
1		ESQUISSE CONCEPTUELLE POUR APPROBATION
NO	DATE	RÉVISION

PROJET  
**CUISINE 12X12**

DESSINS  
**ÉLÉVATIONS**

COURS  
**CONSTRUCTION 6**

NO DU COURS 221-611-RK	ENSEIGNANT CLAUDE PINEAULT	<b>2</b>
TRIMESTRE HIVER 2013	ÉLÈVE VINCENT LAFOREST	

## NOTES GÉNÉRALES

### ENLIGNEMENT:

LES ÉLECTROMÉNAGERS AINSI QUE LES POIGNÉES D'ARMOIRES DOIVENT ÊTRE INSTALLÉS AU CENTRE DU MODULE D'ARMOIRE DANS LEQUEL IL SE TROUVE.

### RENFORT:

PRÉVOIR UN CONTRE-PLAQUÉ DE 19mm DERRIÈRE TOUS LES ÉLÉMENTS INSTALLÉS AU MUR POUR FOND DE CLOUAGE

### AUTRES:

EXÉCUTER LES TRAVAUX EN CONFORMITÉ AVEC LES CODES ET NORMES EN VIGUEUR.

VÉRIFIER SUR PLACE, L'ÉTENDUE DES TRAVAUX AVANT DE DÉPOSER LA SOUMISSION.

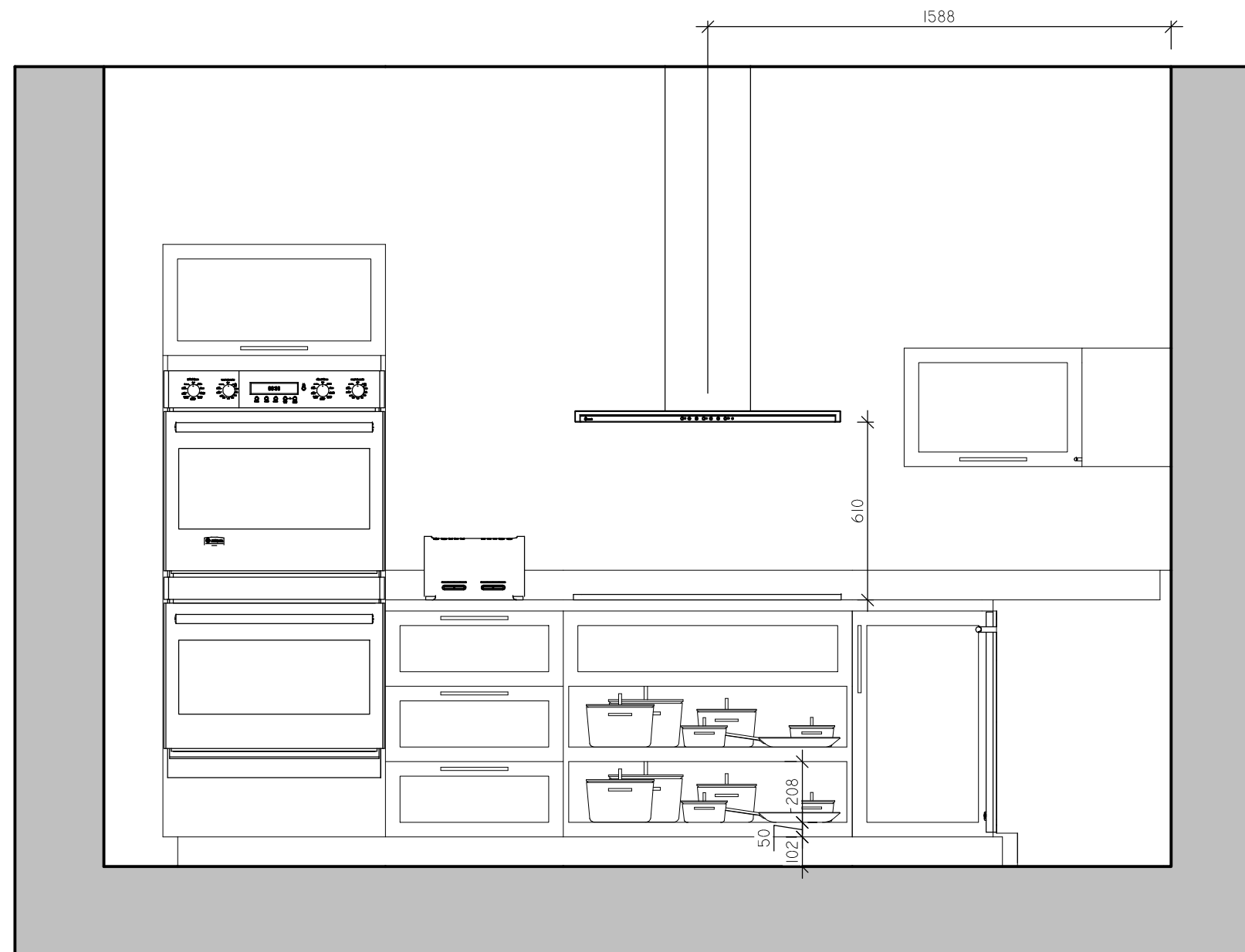
COORDONNER L'ENSEMBLE DES TRAVAUX AVEC CEUX DES SOUS-TRAITANTS

VÉRIFIER TOUTES LES MESURES AVANT DE DÉBUTER LES TRAVAUX ET AVISER L'ARCHITECTE DE TOUTE ERREUR OU OMISSION.

NE PRENDRE AUCUNE MESURE À L'ÉCHELLE SUR LE PLAN POUR FIN DE CONSTRUCTION.

INSTALLER TOUS LES MATÉRIAUX SELON LES RECOMMANDATION DU FABRIQUANT.

ASSURER LA CONTINUITÉ DE L'ISOLATION ET DE L'ÉTANCHÉITÉ DE L'ENVELOPPE DU BÂTIMENT.



**ÉLÉVATION 2**  
ÉCHELLE: 1:20

3		DÉFINITIFS POUR APPROBATION
2		PRÉLIMINAIRES POUR APPROBATION
1		ESQUISSE CONCEPTUELLE POUR APPROBATION
NO	DATE	RÉVISION

PROJET

**CUISINE 12X12**

DESSINS

**ÉLÉVATIONS**

COURS

**CONSTRUCTION 6**

NO DU COURS 221-611-RK	ENSEIGNANT CLAUDE PINEAULT	<b>3</b>
TRIMESTRE HIVER 2013	ÉLÈVE VINCENT LAFOREST	

## NOTES GÉNÉRALES

### ENLIGNEMENT:

LES ÉLECTROMÉNAGERS AINSI QUE LES POIGNÉES D'ARMOIRES DOIVENT ÊTRE INSTALLÉS AU CENTRE DU MODULE D'ARMOIRE DANS LEQUEL IL SE TROUVE.

### RENFORT:

PRÉVOIR UN CONTRE-PLAQUÉ DE 19mm DERRIÈRE TOUS LES ÉLÉMENTS INSTALLÉS AU MUR POUR FOND DE CLOUAGE

### AUTRES:

EXÉCUTER LES TRAVAUX EN CONFORMITÉ AVEC LES CODES ET NORMES EN VIGUEUR.

VÉRIFIER SUR PLACE, L'É/TENDUE DES TRAVAUX AVANT DE DÉPOSER LA SOUMISSION.

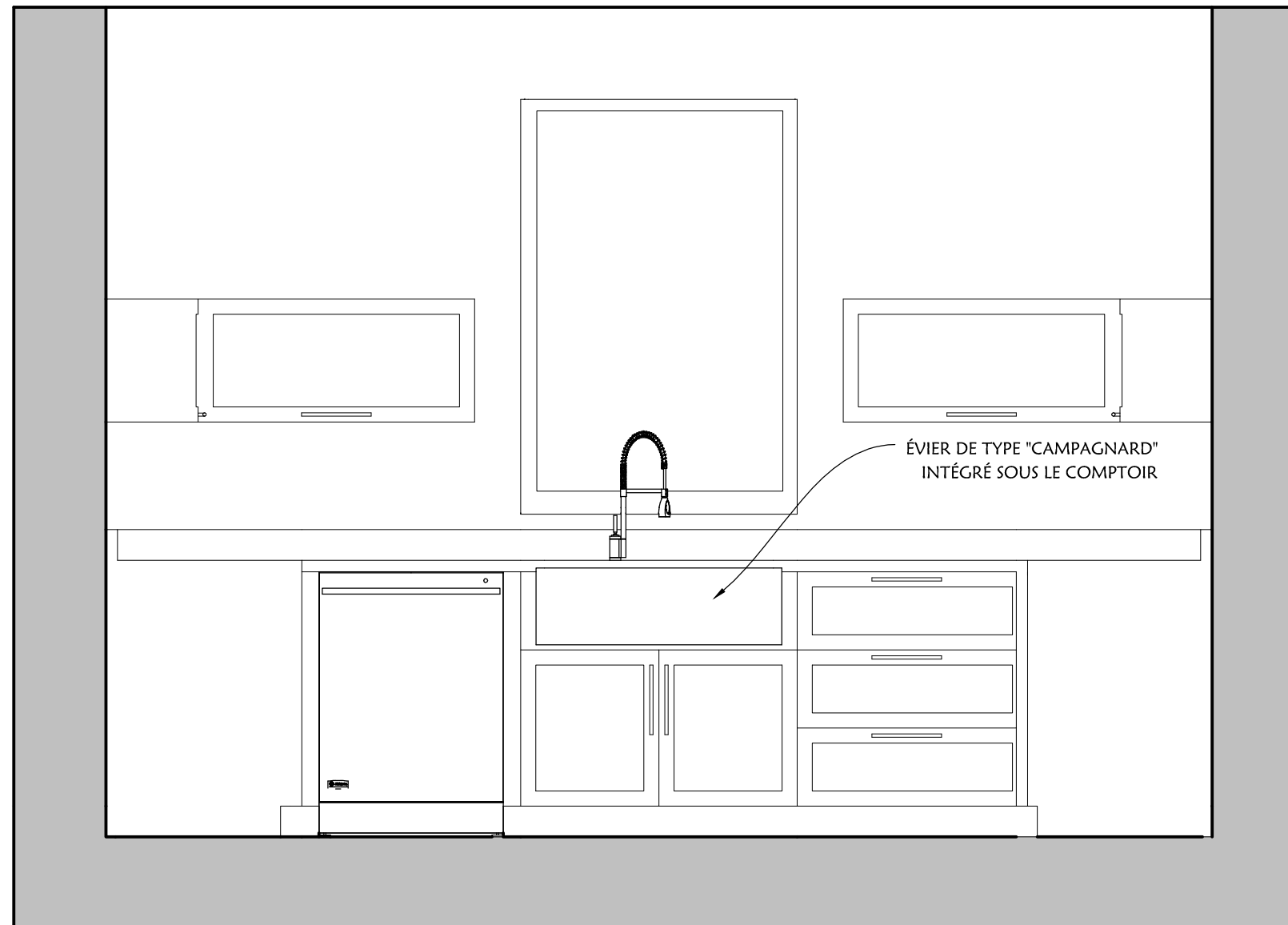
COORDONNER L'ENSEMBLE DES TRAVAUX AVEC CEUX DES SOUS-TRAITANTS

VÉRIFIER TOUTES LES MESURES AVANT DE DÉBUTER LES TRAVAUX ET AVISER L'ARCHITECTE DE TOUTE ERREUR OU OMISSION.

NE PRENDRE AUCUNE MESURE À L'ÉCHELLE SUR LE PLAN POUR FIN DE CONSTRUCTION.

INSTALLER TOUS LES MATÉRIAUX SELON LES RECOMMANDATION DU FABRIQUANT.

ASSURER LA CONTINUITÉ DE L'ISOLATION ET DE L'ÉTANCHÉITÉ DE L'ENVELOPPE DU BÂTIMENT.



**ÉLÉVATION 3**  
ÉCHELLE: 1:20

3		DÉFINITIFS POUR APPROBATION
2		PRÉLIMINAIRES POUR APPROBATION
1		ESQUISSE CONCEPTUELLE POUR APPROBATION
NO	DATE	RÉVISION

PROJET

**CUISINE 12X12**

DESSINS

**ÉLÉVATIONS**

COURS

**CONSTRUCTION 6**

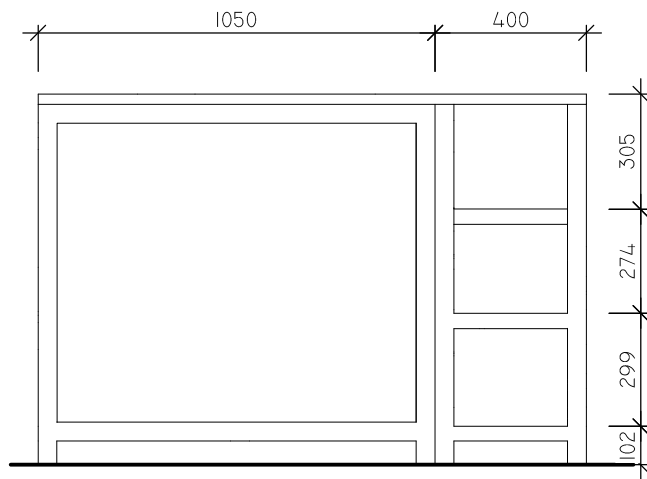
NO DU COURS  
221-611-RK

ENSEIGNANT  
CLAUDE PINEAULT

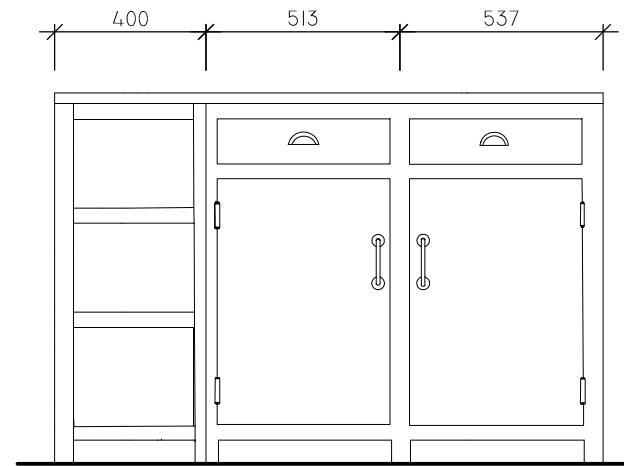
TRIMESTRE  
HIVER 2013

ÉLÈVE  
VINCENT LAFOREST

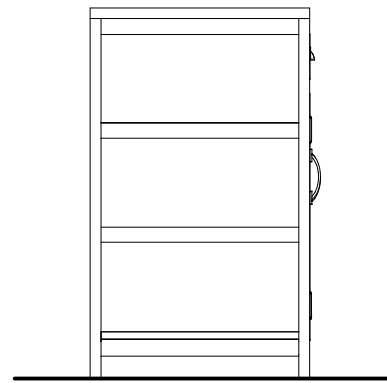
**5**



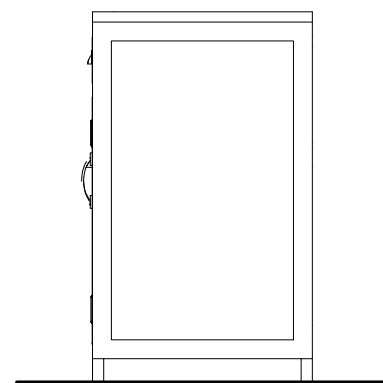
**ÉLÉVATION 4**  
 1  
 1 | 6 ÉCHELLE: 1:20



**ÉLÉVATION 5**  
 2  
 1 | 6 ÉCHELLE: 1:20



**ÉLÉVATION 6**  
 3  
 1 | 6 ÉCHELLE: 1:20



**ÉLÉVATION 7**  
 4  
 1 | 6 ÉCHELLE: 1:20

## NOTES GÉNÉRALES

### ENLIGNEMENT:

LES ÉLECTROMÉNAGERS AINSI QUE LES POIGNÉES D'ARMOIRES DOIVENT ÊTRE INSTALLÉS AU CENTRE DU MODULE D'ARMOIRE DANS LEQUEL IL SE TROUVE.

### RENFORT:

PRÉVOIR UN CONTRE-PLAQUÉ DE 19mm DERRIÈRE TOUS LES ÉLÉMENTS INSTALLÉS AU MUR POUR FOND DE CLOUAGE

### AUTRES:

EXÉCUTER LES TRAVAUX EN CONFORMITÉ AVEC LES CODES ET NORMES EN VIGUEUR.

VÉRIFIER SUR PLACE, L'ÉTENDUE DES TRAVAUX AVANT DE DÉPOSER LA SOUMISSION.

COORDONNER L'ENSEMBLE DES TRAVAUX AVEC CEUX DES SOUS-TRAITANTS

VÉRIFIER TOUTES LES MESURES AVANT DE DÉBUTER LES TRAVAUX ET AVISER L'ARCHITECTE DE TOUTE ERREUR OU OMISSION.

NE PRENDRE AUCUNE MESURE À L'ÉCHELLE SUR LE PLAN POUR FIN DE CONSTRUCTION.

INSTALLER TOUS LES MATÉRIAUX SELON LES RECOMMANDATION DU FABRIQUANT.

ASSURER LA CONTINUITÉ DE L'ISOLATION ET DE L'ÉTANCHÉITÉ DE L'ENVELOPPE DU BÂTIMENT.

3		DÉFINITIFS POUR APPROBATION
2		PRÉLIMINAIRES POUR APPROBATION
1		ESQUISSE CONCEPTUELLE POUR APPROBATION
NO	DATE	RÉVISION

PROJET

**CUISINE 12X12**

DESSINS

**ÉLÉVATIONS**

COURS

**CONSTRUCTION 6**

NO DU COURS 221-611-RK	ENSEIGNANT CLAUDE PINEAULT	<b>6</b>
TRIMESTRE HIVER 2013	ÉLÈVE VINCENT LAFOREST	